

御大典記念

特別展

よみがえる

正倉院宝物

再現模造にみる天平の技

2021年

7月3日(土) -

8月29日(日)

開館時間 午前9時~午後5時(観覧券の販売は閉館30分前まで)
休館日 月曜日(ただし、8月9日(月)、16日(月)開館、10日(火)休館
主 催 宮内庁正倉院事務局、新潟県立近代美術館、
NST新潟総合テレビ、
よみがえる正倉院宝物新潟展実行委員会、朝日新聞社
特別協賛 奈良国立博物館、九州国立博物館
学術協力 奈良国立博物館、九州国立博物館

協 賛 ライフアートブックス、セコム上信越株式会社
力 新潟県立美術館友の会
後 援 長岡市、長岡市教育委員会、新潟日報社、
エフエムラジオ新潟、長岡新聞社
お願い 新型コロナウイルス感染症感染拡大防止のため、
マスク着用の上、ご来館ください。

技術

受け継がれた
職人の技



継承

天平から令和へ
1300年の歴史



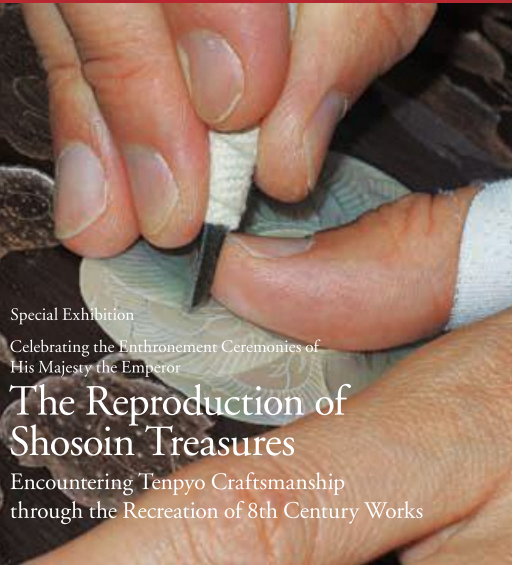
科学

最新の科学技術



伝統

品格まで復元した
究極の伝統工芸



Special Exhibition

Celebrating the Enthronement Ceremonies of
His Majesty the Emperor

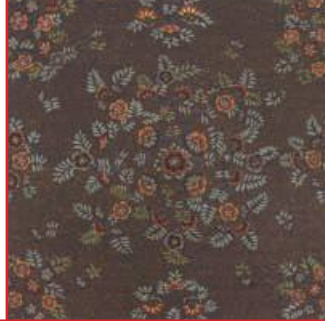
The Reproduction of Shosoin Treasures

Encountering Tenpyo Craftsmanship
through the Recreation of 8th Century Works

THE NIIGATA PREFECTURAL MUSEUM OF MODERN ART
新潟県立近代美術館 NOM

主催 NST 特別協賛 福宝 協賛 SECOM セコム上信越

出品作品はすべて再現された模造です。



1300年の技が、いまここに よみがえる。

正倉院宝物とは、奈良・東大寺の倉であった正倉院正倉に伝えられた約九千件におよぶ品々です。聖武天皇ゆかりの品をはじめ、その多くが奈良時代の作で、調度品、楽器、遊戯具、武器・武具、文房具、仏具、文書、染織品など、多彩な内容を持ちます。中には、西域や唐からもたらされた、国際色豊かな品々も含まれます。

正倉院宝物の本格的な模造製作は、明治時代に奈良で開催された博覧会を機に始まり、当初、模造製作は修理と一体の事業として取り組まれ、昭和47年(1972)からは、宝物の材料や技法、構造の忠実な再現に重点をおいた模造製作がおこなわれるようになります。

以来、人間国宝ら伝統技術保持者の熟練の技と、最新の調査・研究成果との融合により、芸術性・学術性の高い優れた再現模造が数多く生み出されてきました。

本展は、これまでに製作された数百点におよぶ正倉院宝物の再現模造品の中から、選りすぐりの逸品を一堂に公開するものです。再現された天平の美と技に触れていただけでなく、日本の伝統技術を継承することの意義も感じただけですと幸いです。



観覧料	一般	大学・高校生	中学生以下無料。()内は20名以上の団体料金
当日	1500円(1300円)	1300円(1100円)	※障害者手帳・療育手帳をお持ちの方は無料です。受付で手帳をご提示ください。※前売券は、県内プレイガイド、コンビニエンスストア(JTB レジャーチケット 商品番号:0256503)で5月11日から7月2日まで販売
前売	1300円	—	

関連催事

宮内庁正倉院事務所長による講演会

日時:7月3日(土)
時間:14時から 場所:講堂
講師:西川明彦氏(宮内庁正倉院事務所長)

再現模造製作者による鼎談

日時:7月17日(土) 時間:14時から 場所:講堂
鼎談者:玉川宣夫氏(「銀薫炉」再現製作者/重要無形文化財「鍍金」保持者)
市川正美氏(「銀薫炉」再現製作者/彫金作家) 藤田裕彦(当館学芸課長)

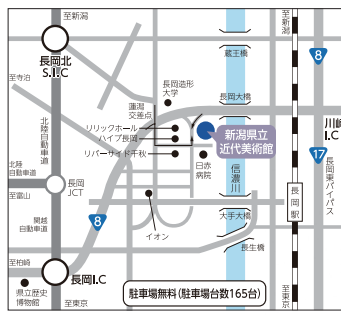
※申込方法:電話またはメールにて受付です。(詳しくは問合せまたはHPでご確認ください。)／締切:イベント前日16:00までですが、定員になり次第終了。※新型コロナウイルス感染症の状況により、開催に変更が生じる場合もあります。※最新の情報は当館ウェブサイトでご確認ください。

THE NIIGATA PREFECTURAL MUSEUM OF MODERN ART 新潟県立近代美術館 NOM

〒940-2083長岡市千秋3丁目278-14 TEL:0258(28)4111/FAX:0258(28)4115
新潟県立近代美術館ホームページ <https://kinbi.pref.niigata.lg.jp/>

・新幹線・在来線:JR長岡駅下車／バス:長岡駅大手口8番線:中央循環線「くるりん」内回り「県立近代美術館前」下車(乗車約15分)または長岡駅大手口2番線:センタープラザ・日赤病院方面行「日赤病院前」下車(乗車約15分)から徒歩5分／車:関越自動車道長岡I.Cから約10分。北陸自動車道北長岡S.I.Cから約10分。

チラシ表面作品キャプションは左上より時計回りに、●模造 紫地鳳唐草丸文錦(文様部分)、●模造 破陣楽大刀(部分)、○模造 螺鈿玉帯箱(部分)、●模造 螺鈿紫檀五絃琵琶の螺鈿に線彫りを施している様子、●模造 黄銅合子(部分)、●模造 螺鈿紫檀五絃琵琶裏[前期展示:~8/1]、●模造 銀薫炉/チラシ裏面は左上より時計回りに、●模造 黄銅合子、●模造 黄銅合子の表面を削っている様子、○模造 蘇芳地彩絵箱、○模造 蘇芳地彩絵箱(蓋の表部分)、●模造 螺鈿紫檀五絃琵琶表[前期展示:~8/1]、●模造 粉地彩絵八角几、●模造 獅子面(部分)、●模造 琵琶袋(文様部分)、●模造 紫地鳳唐草丸文錦、●模造 二彩鉢、●模造 銀薫炉(部分)、○模造 木函双六局、●模造 八段唐花文赤綾(文様部分) ※●は正倉院事務所蔵、○は東京国立博物館蔵



出品作品はすべて再現された模造です。

同時開催 コレクション展第2期 6月22日(火)~8月29日(日) / 次回企画展 | 高畑勲展 9月18日(土)~11月4日(日)
展示室1:ナニがどうしてコウなった!?! / 新潟県立万代島美術館(新潟市)の展覧会! TEL:025(290)6655 |
展示室2:嗚呼東京/展示室3:近代美術館の名品 大地のハンター展~陸の上にも4億年 7月3日(土)~9月5日(日)

