

下村観山 《普賢文殊》の

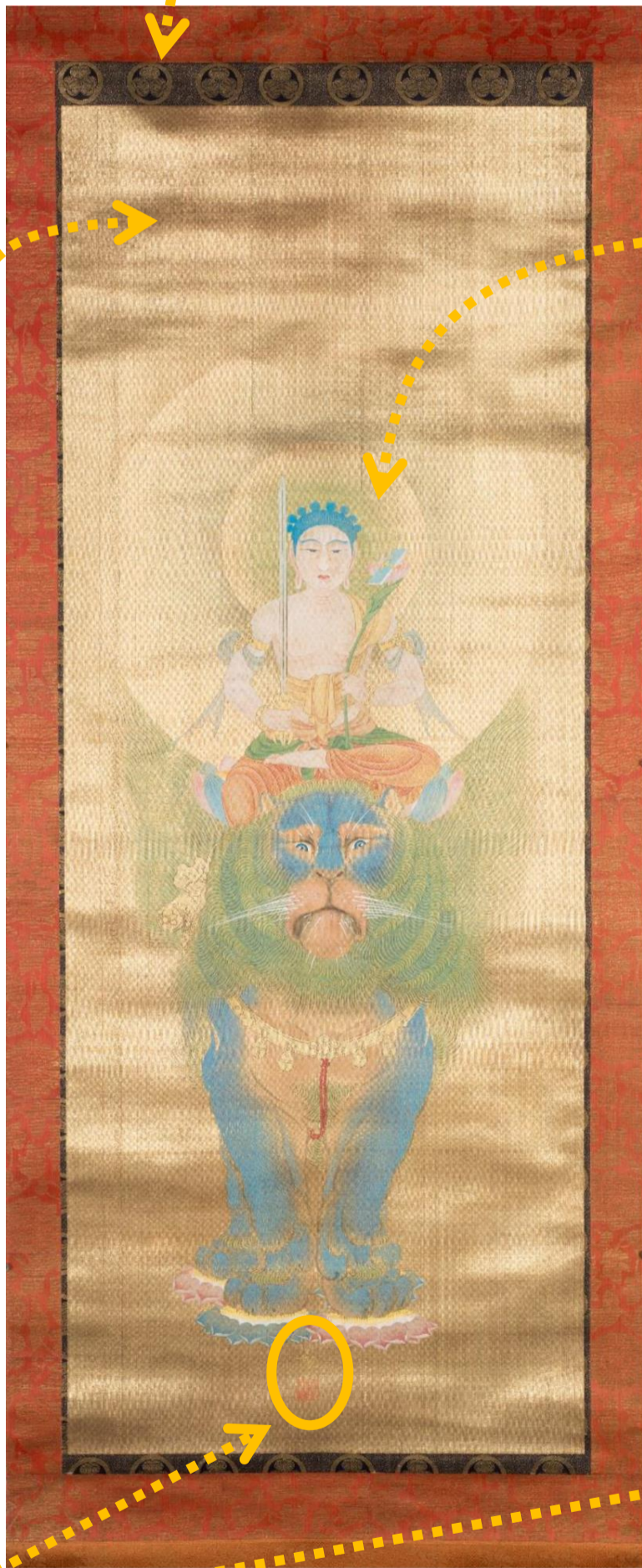
なぜ
謎

このたび収蔵された下村観山の作品には多くの謎があります。

表具に
徳川葵の紋が……！



まばゆいばかりのへ金襴地！
通常は金箔を押しますが、ここでは金糸で織った
絵絹を使用しています。



双幅へ二本組みの軸なのに、左右の仏像の大きさが異なる！

落款（画家のサインと判子）の
位置が不思議！

双幅の場合、通常は左右に記します。

精緻でまばゆい仏の世界。

注文主は、どんな思いを込めたのでしょうか。