



「テュイルリー公園」  
ここから、すべてが始まった。

究極の  
モネ展



究極の  
モネ展

「睡蓮」  
画家が最期まで  
手放さなかった一枚。

マルモッタ・モネ美術館所蔵 Musée Marmottan Monet

# モネ展

2016

6.4(土) - 8.21(日) 開館時間 9:00 - 17:00  
\*観覧券の販売は16:30まで

THE NIIGATA PREFECTURAL MUSEUM OF MODERN ART  
新潟県立近代美術館

〒940-2083 長岡市千秋3-278-14  
TEL.0258-28-4111 FAX.0258-28-4115  
URL <http://kinbi.pref.niigata.lg.jp/>

●休館日 6/6(月)、6/13(月)、6/20(月)、6/27(月)、7/4(月)、7/11(月)、7/19(火)、7/25(月) \*8/1(月)以降は無休  
主催：新潟県立近代美術館、マルモッタ・モネ美術館、TeNYテレビ新潟、モネ展新潟実行委員会  
後援：在日フランス大使館/アンスタイチュ・フランセ日本、長岡市、長岡市教育委員会、(公財)長岡市芸術文化振興財団、新潟県小学校長会、新潟県中学校長会、新潟県特別支援学校長会、新潟県高等学校長協会、読売新聞新潟支局、エフエムラジオ新潟、FM PORT 79.0、FMながおか80.7、新潟・フランス協会、JR東日本新潟支社  
協賛：第一生命、光村印刷、損保ジャパン日本興亜、アークベル  
協力：エールフランス航空/KLMオランダ航空、日本通運 企画協力：NTVヨーロッパ  
特別協賛：大成建設

クロード・モネ 《テュイルリー公園》(部分) 1876年 油彩、カンヴァス 54×73cm Musée Marmottan Monet, Paris © Bridgeman-Giraudon

文化庁 本展は、政府による美術品補償制度の適用を受けています。

マルモッタ・モネ美術館所蔵 Musée Marmottan Monet

# モネ展

2016

6.4(土) - 8.21(日) 開館時間 9:00 - 17:00  
\*観覧券の販売は16:30まで

THE NIIGATA PREFECTURAL MUSEUM OF MODERN ART  
新潟県立近代美術館

〒940-2083 長岡市千秋3-278-14  
TEL.0258-28-4111 FAX.0258-28-4115  
URL <http://kinbi.pref.niigata.lg.jp/>

●休館日 6/6(月)、6/13(月)、6/20(月)、6/27(月)、7/4(月)、7/11(月)、7/19(火)、7/25(月) \*8/1(月)以降は無休  
主催：新潟県立近代美術館、マルモッタ・モネ美術館、TeNYテレビ新潟、モネ展新潟実行委員会  
後援：在日フランス大使館/アンスタイチュ・フランセ日本、長岡市、長岡市教育委員会、(公財)長岡市芸術文化振興財団、新潟県小学校長会、新潟県中学校長会、新潟県特別支援学校長会、新潟県高等学校長協会、読売新聞新潟支局、エフエムラジオ新潟、FM PORT 79.0、FMながおか80.7、新潟・フランス協会、JR東日本新潟支社  
協賛：第一生命、光村印刷、損保ジャパン日本興亜、アークベル  
協力：エールフランス航空/KLMオランダ航空、日本通運 企画協力：NTVヨーロッパ  
特別協賛：大成建設

クロード・モネ 《睡蓮》(部分) 1903年 油彩、カンヴァス 73×92cm Musée Marmottan Monet, Paris © Bridgeman-Giraudon

文化庁 本展は、政府による美術品補償制度の適用を受けています。

マルモッタン・モネ美術館所蔵  
Musée Marmottan Monet

# モネ展

ここから、すべてが始まった。

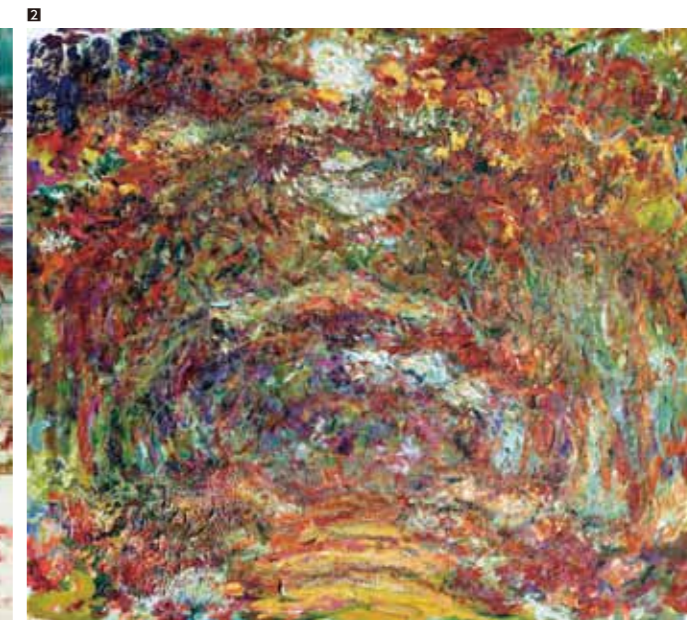
パリのマルモッタン・モネ美術館の印象派コレクションは、印象派の初期から作品を収集したド・ペリオ医師のコレクションが、遺族によって同館に寄贈されたことでその基礎が築かれました。それは後に、モネの息子ミシェルが父親から受け継いだ膨大なコレクションの遺贈先を決める動機の一つとなったといわれています。世界最大級と称されるマルモッタン美術館のモネ・コレクションは、今回特別出展される《テュイルリー公園》を含むド・ペリオ・コレクションから始まったといっても過言ではないでしょう。

印象派の巨匠として今日絶大な人気を誇るクロード・モネ(1840-1926)は、生前成功した画家であり、晩年の作品の多くを最期まで手元に残しました。本展では、現在マルモッタン美術館の所蔵品となったそれらの作品から、画家が10代で描いたカリカチュア(風刺画)や家族の肖像、モネが収集した友人の芸術家たちの作品、モネの代名詞ともいえる「睡蓮」の連作など約90点をご紹介します。

モネ自身のコレクションによる、「究極のモネ展」を、どうぞご堪能ください。

モネの魅力を7つのセクションを通して紹介します

- 特別出展 ジョルジュ・ド・ペリオ・コレクション
- 第1章 家族の肖像
- 第2章 若き日のモネ
- 第3章 収集家としてのモネ
- 第4章 モティーフの狩人
- 第5章 睡蓮と花 — ジュヴェルニーの庭
- 第6章 最晩年の作品



家族と友人以外には見せなかった、  
モネ最晩年の作品。

## あなたの知らない本当のモネ。まさに、究極のモネ展。



3



4



5



6



7

- 1 クロード・モネ《睡蓮》  
1917-19年 油彩、カンヴァス 100×300cm
- 2 クロード・モネ《パリの小道、ジヴェルニー》  
1920-22年 油彩、カンヴァス 89×100cm
- 3 ビエール=オーギュスト・ルノワール《新聞を読むクロード・モネ》  
1873年 油彩、カンヴァス 61.7×50cm
- 4 クロード・モネ《トゥルヴールの海辺にて》  
1870年 油彩、カンヴァス 38×46cm
- 5 クロード・モネ《オランダのチューリップ畑》  
1886年 油彩、カンヴァス 54×81cm
- 6 クロード・モネ《劇作家フランソワ・ニコライ、通称クレルヴィル》  
1858年 鉛筆、茶色の紙 32×24.6cm
- 7 クロード・モネ《小舟》1887年 油彩、カンヴァス 146×133cm

Musée Marmottan Monet, Paris © Bridgeman-Giraudon

## 関連イベント

### オープニング記念講演会「モネの遺産」

本展監修者が、マルモッタン・モネ美術館のコレクションの歴史や本展のみどころについてお話しします。

日時 6月4日(土) 14:00～15:30  
講師 マリアンヌ・マチュー(マルモッタン・モネ美術館副館長) 通訳付  
会場 講堂(定員165名)  
参加無料 ※当日13時より講堂前にて整理券を配布します。



©神戸シブ/NTV

### スペシャルトーク

#### 「世界でいちばん幸福な場所 — ジヴェルニー訪問 モネの光を求めて —」

『ジヴェルニーの食卓』など美術をめぐる小説で大人気の作家・原田マハさんが独自の視点で語ります。

日時 7月2日(土) 14:00～15:30  
講師 原田マハ(作家) 会場 講堂(定員165名) 参加無料  
※事前申込制となります。希望される方は普通はがきに①住所 ②氏名(2名まで)を記入の上、当館「モネ展スペシャルトーク」宛にお送りください。申込多数の場合は抽選となります。申込締切日:6月18日(消印有効) 当選の発表は、発送をもってかえさせていただきます。



### ママンデー

モネは子供が大好きな人でした。ママンデーは、お子さんが展示室で少々お声を出しても大丈夫な月曜日です。

ジュニアガイドと特製しおりを各日先着500名様にごプレゼントします。  
日時 8月1日(月)、8日(月)、15日(月)



クロード・モネ《ボンボン付きの帽子をかぶったミシェル・モネの肖像》  
1880年 油彩、カンヴァス 47×37cm  
Musée Marmottan Monet, Paris © Bridgeman-Giraudon

連携イベント 長岡リリックホール開館20周年記念  
澤クワルテットコンサート～目ででき音、耳でみる絵～  
スライド投影されるモネの作品と、一流奏者の演奏をお楽しみください。

日時 7月13日(水) 13:30開演  
会場 長岡リリックホール・コンサートホール  
全席指定:2,000円 ※未就学児入場不可  
お問い合わせ:(公財)長岡市芸術文化振興財団 0258-29-7715



### マルモッタン・モネ美術館開館記念日「夏至の日 音楽の夕べ」

マルモッタン美術館は1934年6月21日に開館しました。記念日の夕べに、素敵な音楽をお届けします。

※1時間半延長開館します。(要観覧券)  
日時 6月21日(火) 17:45～(予定) 会場 近代美術館ロビー 参加無料  
協力:(公財)長岡市芸術文化振興財団



### 音声ガイド

本展覧会のオフィシャルサポーターの俳優・田辺誠一さんが落ち着いた語り口でモネ展の魅力をご紹介します。

田辺画伯が描き下ろしたオフィシャルキャラクター「かっこいいモネ。」 ©tanave.com



### ピエール・エルメ・パリとのコラボ商品

パティスリー界の第一人者ピエール・エルメと巨匠モネがコラボレーションした期間限定のオリジナル商品など豊富な品揃えです。



### 開催中のコレクション展

「近代美術館の名品」(展示室1) / 「ハテナ? なカタチ」(展示室2) / 「モデルになった、はたらく人々」(展示室3) 5月26日(木)～8月28日(日)  
美術鑑賞講座 「佐渡モッコ 中村木子の生涯と作品」6月25日(土) 14:00～ 松左国憲

### 次回企画展のご案内

「ボストン美術館 ヴェネツィア展 魅惑の都市の500年」  
9月10日(土)～11月27日(日)

### 新潟県立万代島美術館(新潟市:025-290-6655)

「スタジオジブリ・レイアウト展」7月16日(土)～10月10日(月・祝)

## 交通案内

- 新幹線、在来線 JR長岡駅下車
- バス JR長岡駅大手口8番乗り場より「中央循環バス内回り」で「県立近代美術館前」下車。
- 車 関越自動車道長岡ICから国道8号線新潟方面に進み、蓮濁交差点右折、千秋が原ふるさとの森内。すぐ左折。

TeNY 検索



## チケット情報

観覧料(税込)	当日	団体	前売
一般	1,500円	1,300円	1,300円
大学・高校	1,300円	1,100円	—

\*中学生以下は無料です。  
\*障害者手帳・療育手帳をお持ちの方は無料です。  
\*団体は、有料20名様以上の料金

## 販売場所

### 前売券 [6月3日(金)まで]

セブン-イレブン、ローソンチケット、チケットぴあ【サークルK・サンクス】、イープラス【ファミリーマート】、セーブオンほか、県内プレイガイド、近代美術館・万代島美術館ミュージアムショップ など

### 当日券 [6月4日(土)～8月20日(土)]

セブン-イレブン、ローソン、ファミリーマート、サークルK・サンクス