

# NIIGATA アートリンク ART LINK 2017

★見た展覧会にマルをつけよう

スタンプラリー期間

2017.4.8.sat ~ 2018.3.31.sat

下記の対象展覧会を見て、4つの美術館にあるスタンプを集めよう!くわしくは裏面へ

スタンプラリー  
景品  
LEDライト付  
コンパクトルーペなど  
をプレゼント!



「LEDライト付コンパクトルーペ」  
※写真と現物は多少異なる場合がございます

## [新潟県立万代島美術館 (新潟)]

### マリメッコ展

—デザイン、ファブリック、ライフスタイル

3月4日(土) ~ 6月11日(日)

フィンランドを代表するデザインハウス、マリメッコの国内初となる大規模な巡回展。



ファブリック(ウニッコ)(ケシの花)、  
圖案デザイン:マイヤー・イソラ、1964年  
Unikko pattern designed for Marimekko by Majja Isola in 1964

### レオナルド・フジタとモデルたち

6月24日(土) ~ 9月3日(日)

「乳白色の下地」と呼ばれる独自の画面を確立した画家レオナルド・フジタ(藤田嗣治、1886-1968)。フジタの画業の中心である人物を描いた作品を、描かれたモデルに関連する資料を交えて紹介。

### うつくしい暮らし

9月16日(土) ~ 11月5日(日)

当館所蔵の工芸作品や、デザイナー・倉倉雄策旧蔵のガラス器、陶磁器、絵画などを中心に、暮らしを彩る「うつくしいもの」を展示。

### チームラボ 踊る!アート展と、 学ぶ!未来の遊園地

11月23日(木・祝) ~ 2018年3月4日(日)

デジタル領域を中心に独創的  
事業を展開するウルトラテック  
ノロジスト集団チームラボ。世界  
中で高い評価を得ているテ  
ジタルアート作品と、子どもた  
ちに人気の体験型の作品を展  
示室いっぱい展開します。



《花と人、コントロールできないけれども、共に生きる  
— A Whole Year per Hour》2015年

### 古代アンデス文明展

2018年3月21日(水・祝) ~ 3月31日(土)  
(展覧会会期は5月6日(日)まで ※予定)

南米大陸西岸に栄えた古代アンデス文明。  
先史時代から、スペイン人によるインカ帝  
国征服まで、1万年の文明史をたどります。



《シカン黄金のケロ》中期シカン文化(紀元950-1100年)  
国立ブルーニング博物館蔵

## [新潟市美術館 (新潟)]

### 原安三郎コレクション 広重ビビッド

3月18日(土) ~ 5月21日(日)

広重の最晩年の傑作として名高い〈名所江戸百景〉(六十余州名所図会)の初摺大揃いを中心に230点を前期・後期に分けて公開します(後期展示:4月18日~)。

### 世田谷美術館所蔵 塩田コレクション 北大路魯山人—美・食の巨人—

6月3日(土) ~ 7月23日(日)

書家・陶芸家そして美食家として知られる北大路魯山人(1883-1959)の世界を、故塩田岩治氏の旧蔵コレクション約150点により構成します。



北大路魯山人「雲錦大鉢」1940年

### 石川直樹 この星の光の地図を写す

8月10日(木) ~ 9月24日(日)

極地への冒険をテーマに文筆家として知られる写真家・石川直樹(1977-)の初期から最新作、新潟での「潟と里山」シリーズを含めて紹介します。



石川直樹 シリーズ「潟と里山」より 2015年

### 東京国立近代美術館工芸館所蔵名品展

11月3日(金・祝) ~ 12月24日(日)

近現代工芸の分野で、国内随一の質と量を誇る東京国立近代美術館工芸館のコレクションから「古くて、新しい」工芸の世界に誘います。

### 野口久光 シネマ・グラフィックス

2018年1月10日(水) ~ 3月25日(日)

日本デザインの金字塔である野口久光(1909-94)のてがけた映画ポスターを中心に、野口の愛した偉大なジャズプレーヤーたちのポートレート写真など多彩な資料を展示。



映画「大人は判ってくれない」ポスター(日本公開1960年)

## [新潟市新津美術館 (新潟)]

### 藤城清治 光のメルヘン展

4月8日(土) ~ 6月4日(日)

日本を代表する影絵作家、藤城清治。ファンタジーや童話の世界を描き出してきた藤城の作品を、物語り豊かに紹介します。光と影の総合芸術をご覧ください。

### 生誕80年 松本零士の世界展 銀河鉄道999、宇宙戦艦ヤマト...

6月17日(土) ~ 8月27日(日)

漫画とアニメーション界の巨匠、松本零士の人気作「銀河鉄道999」、「宇宙戦艦ヤマト」や初期漫画の貴重な直筆原稿、アニメーションのセル画等によって、制作活動の全貌を紹介。



時の環の接する処 ©松本零士

### 興福寺中金堂再建・法相柱柱絵完成記念 興福寺の寺宝と畠中光享展

9月9日(土) ~ 10月15日(日)

創建1300年の奈良の名刹、興福寺。2018年落慶予定の中金堂再建を記念し、新たに畠中光享が描いた内陣の柱絵を公開するとともに、国宝をはじめ興福寺に伝わる貴重な寺宝の数々を紹介します。



国宝「観音菩薩立像(千手観音菩薩立像納入品)」  
奈良時代白土世紀 興福寺蔵

### 政令指定都市移行10周年記念 新潟市の隠れた名品展

11月11日(土) ~ 12月24日(日)

学校の校長室や庁舎の中にあつて普段目にする事のない「隠れた名品」。本展では学校や公共施設等、地域で大切にされてきた名品の数々を、新潟市全域から選りすぐって展覧します。

### パリに生きる新潟の作家たち

2018年1月27日(土) ~ 3月11日(日)

パリに拠点を置いて世界で活躍している新潟にゆかりの作家のグループ展を開催します。彫刻、絵画、写真、デザインなど、様々なジャンルの作品をお楽しみください。



原田昌男(スカイマウンテン)2000年 白大理石 個人蔵

## [新潟県立近代美術館 (長岡)]

### 漢字三千年 —漢字の歴史と美—

4月29日(土) ~ 6月11日(日)

世界初公開となる文字が刻まれた兵馬俑のほか、中国の国家一级文物21点を含む約110点を展示します。

### 生誕90年 加山又造展 いのち きら 生命の煌めき

7月8日(土) ~ 8月27日(日)

西欧の絵画を吸収し、日本画の伝統的な意匠や様式を鋭いセンスで現代に甦らせた日本画家・加山又造の初期から晩年に至る作品を展示。生命感あふれる美しく華麗な日本画の世界へと誘います。

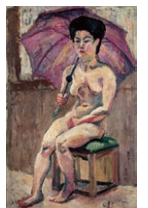


加山又造(淡月)1996年 紙本彩色  
郷さくら美術館蔵

### 没後90年 萬鐵五郎展

9月16日(土) ~ 11月19日(日)

大正時代を代表する洋画家・萬鐵五郎(よろず・てつごろう / 1885-1927年)の20年ぶりとなる回顧展です。本展では重要文化財「裸体美人」(1912)を含む約400点に及ぶ作品と資料で萬の全貌に迫ります。



《日本の裸婦》1913年 神奈川県立近代美術館蔵

### 堀口大學展

12月2日(土) ~  
2018年1月8日(月・祝)

『月下の一群』など数多くの著訳書により、昭和詩壇に多大な影響を与えた詩人堀口大學。本展では、詩集装幀本やコクトーのデッサンなど詩人のコレクションを通してその全貌を紹介いたします。

長谷川潔(集)「堀口大學「月下の一群」展」1925年 個人蔵

### ディズニー・アート展 いのちを吹き込む魔法

2018年2月17日(土) ~ 3月31日(土)  
(展覧会会期は5月13日(日)まで)

ミッキーの誕生から最新作「モアナと伝説の海」まで、約90年分の原画を展示。数々の傑作を生み出したディズニー・アニメーションの想像力と技術の軌跡をご紹介します。

万代島  
美術館

新潟県立万代島美術館  
The Niigata Bandaijima Art Museum

10:00-18:00(観覧券の販売は17:30まで)  
〒950-0078 新潟市中央区万代島5-1  
(朱鷺メッセ内万代島ビル5F)  
TEL 025-290-6655  
FAX 025-249-7577  
<http://banbi.pref.niigata.lg.jp/>

新潟市  
美術館

新潟市美術館  
Niigata City Art Museum

9:30-18:00(観覧券の販売は17:30まで) 〒951-8556 新潟市中央区西大畑町5191-9  
TEL 025-223-1622 FAX 025-228-3051 <http://www.ncam.jp/>

NIIGATA アートリンク  
ART LINK 2017

NIIGATAアートリンク2017  
スタンプラリー

対象展覧会を見て、  
4つの美術館にある

.....  
スタンプを  
集めよう!

開催期間 & 引き替え期間

2017.4.8.sat ~  
2018.3.31.sat

各館にてこの用紙をご提出ください。

※用紙はお1人につき1枚とさせていただきます。  
※休館日は除きます。  
(休館日は各館により異なりますのでご注意ください)

新津  
美術館

NIIGATA CITY NIITSU ART MUSEUM  
新潟市新津美術館

10:00-17:00(観覧券の販売は16:30まで)  
〒956-0846 新潟市秋葉区蒲ヶ沢109-1  
TEL 0250-25-1300  
FAX 0250-25-1303  
<http://www.city.niigata.lg.jp/nam/>

近代  
美術館

NOM  
THE NIIGATA PREFECTURAL MUSEUM OF MODERN ART  
新潟県立近代美術館

9:00-17:00(観覧券の販売は16:30まで) 〒940-2083 長岡市千秋3-278-14  
TEL 0258-28-4111 FAX 0258-28-4115 <http://kinbi.pref.niigata.lg.jp/>

4つのスタンプを集めた方には、  
LEDライト付コンパクトルーペなどをプレゼント。

LEDライト付コンパクトルーペは数量限定です。  
なくなり次第粗品を呈進いたします。  
あらかじめご了承ください。

【LEDライト付コンパクトルーペ】

※写真と現物では多少異なる場合がございます



NIIGATAアートリンクとは

新潟のアートシーンをもっと面白く、もっと元気に。

そんな期待を込めて2012年よりスタートした美術館のネットワーク「NIIGATAアートリンク」。県立美術館と新潟市立の美術館4館が手を取り合って美術館を活性化。館を超えたさまざまな取り組みを通して美術館めぐりがもっと楽しみになるヒントを提案していきます。

アンケート

●性別 / 男・女

●年代 / 代

●お住まい / 新潟県内(市町村名:

)・県外( )

●何回目のご参加ですか? / 初めて・2回目・3回目以上( 回目)

ご協力ありがとうございました